

تست‌های فصل اول

۱- فرض کنید دولت واردات اتومبیل‌های خارجی را ممنوع نماید، این سیاست باعث می‌شود که: (سال ۷۱)

(۱) قیمت و مقدار تعادلی پیکان افزایش یابد.

(۲) قیمت و مقدار تعادلی پیکان کاهش یابد.

(۳) قیمت تعادلی پیکان کاهش و مقدار تعادلی افزایش یابد.

(۴) قیمت تعادلی پیکان افزایش و مقدار تعادلی کاهش یابد.

۲- اگر عرضه در بازار یک کالا در حالی که در وضعیت تعادل پایدار است، کاهش یابد اما تقاضای بازار بدون تغییر بماند.

(سال ۷۳)

(۱) قیمت تعادلی کاهش می‌یابد.

(۲) مقدار تعادلی افزایش می‌یابد.

(۳) هم قیمت تعادلی و هم مقدار تعادلی کاهش می‌یابد.

(۴) قیمت تعادلی افزایش می‌یابد اما مقدار تعادلی کاهش می‌یابد.

۳- در صورتی دو کالا را جانشین یکدیگر گویند که: (سال ۷۳)

(۱) با افزایش درآمد مصرف‌کننده تقاضا برای هر دو کالا افزایش یابد.

(۲) با افزایش قیمت یکی، تقاضا برای دیگری کاهش یابد.

(۳) با افزایش قیمت هر دو، تقاضای آن‌ها به یک اندازه تغییر کند.

(۴) با کاهش قیمت یکی تقاضا برای دیگری کاهش یابد.

۴- در یک بازار حقیقی، اگر دولت بر همه تولیدکنندگان یک کالا، به ازاء هر واحد از فروش مالیاتی واحد ضع کند، چه

اتفاقی می‌افتد؟ (سال ۷۳)

(۱) منحنی عرضه هر یک از تولیدکنندگان به سمت پایین به اندازه میزان مالیات تعیین شده منتقل خواهد شد.

(۲) منحنی عرضه هر یک از تولیدکنندگان به سمت چپ و بالا به اندازه میزان مالیات تعیین شده منتقل خواهد شد.

(۳) شیب عرضه هر یک از تولیدکنندگان افزایش می‌یابد.

(۴) مقدار عرضه کالا کاهش پیدا می‌کند.

۵- اگر M و L دو کالای مکمل یکدیگر باشند، افزایش در قیمت L ، منجر به: (سال ۷۶)

(۱) افزایش قیمت M می‌شود.

$P_L \uparrow \rightarrow Q_M \downarrow$

(۲) افزایش در مقدار فروش M می‌شود.

(۳) عدم تغییر در قیمت و مقدار فروش M می‌شود.

(۴) کاهش در مقدار فروش M می‌شود.

(سال ۷۷)

۶- در صورتی که انتظارات قیمت کالایی افزایش یابد، تقاضا برای کالا چگونه خواهد بود؟

(۱) افزایش خواهد یافت.

(۲) به صورت جانشین مطرح می‌گردد.

(۳) کاهش خواهد یافت.

(۴) هیچ‌گونه تغییری نمی‌کند.

۷- کدام متغیر بر منحنی تقاضا برای کالا اثر نمی‌گذارد؟

(۱) سلیقه‌های مصرف‌کنندگان

(۲) سطح درآمد مصرف‌کنندگان

(۳) میزان عرضه

(۴) میزان جمعیت

افزایش

۸- اگر سایر شرایط را ثابت فرض کنیم در کدام یک از موارد زیر منحنی تقاضا برای پیکان به طرف راست (به سمت بالا)

(سال ۷۹)

منتقل خواهد شد؟

۱. کاهش قیمت پیکان

۲. پیشرفت و بهبود تکنولوژی ساخت اتومبیل پیکان

۳. افزایش قیمت بنزین

۴. افزایش قیمت اتومبیل‌های وارداتی

حرفه روی سینی

معرضه

رسمی -

۹- منحنی انگل برای یک کالا در محدوده‌ای که کالا گیفن محسوب می‌شود، دارای است؟

(سال ۸۰)

(۱) شکل افقی

(۲) شکل عمودی

(۳) شیب مثبت

(۴) شیب منفی

(سال ۸۲)

۱۰- در پی افزایش قیمت عوامل تولید: (انتقال به سمت)

(۱) مقدار عرضه کاهش خواهد یافت.

(۲) درآمد کل تولیدکننده کاهش خواهد یافت

(۳) منحنی عرضه به سمت راست و پایین جابجا خواهد شد.

(۴) منحنی عرضه به سمت چپ و بالا جابجا خواهد شد.

۱۱- کدام یک از عوامل زیر باعث انتقال منحنی عرضه گوشت مرغ به سمت راست می‌شود؟

(۱) افزایش قیمت گوشت مرغ

(۲) کاهش قیمت گوشت گوسفند

(۳) کاهش تعداد تولیدکنندگان

(۴) کاهش نرخ دستمزد کارگران شاغل در مرغداری

۱۲- هنگامی که اقتصاددانان می‌گویند، تقاضا برای کالایی افزایش یافته است، به این معنی است که: (سال ۸۵)

(۱) کلایه اکنون کمیاب شده است.

(۲) منحنی تقاضا به سمت چپ منتقل شده است.

(۳) مصرف‌کنندگان در هر قیمت اکنون حاضرند مقداری بیش‌تری خریداری کنند.

(۴) قیمت کالا کاهش یافته است و در نتیجه مصرف‌کنندگان حاضرند مقدار بیش‌تری خریداری کنند.

$$Q_s < Q_D$$

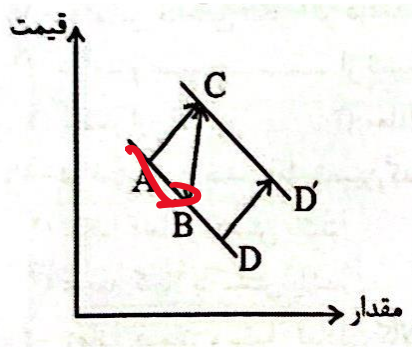
(۷)

(۱)



۱۳- به توجه به نمودار زیر، کدام حرکت اثر کاهش در قیمت بازار را بر روی تقاضا بازار با فرض ثبات سایر شرایط نشان

(سال ۸۶)



می‌دهد؟

(۱) حرکت از A به B

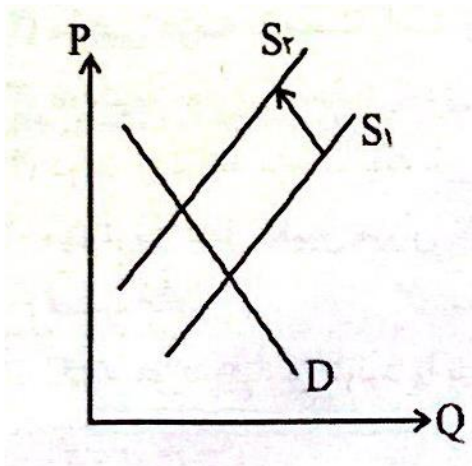
(۲) حرکت از A به C

(۳) حرکت از B به C

(۴) انتقال از D به D'

(سال ۸۸)

۱۴- تغییر در عرضه کالا در نمودار روبرو (از S_1 به S_2) می‌تواند ناشی از کدام عامل باشد؟



(۱) بهبود فناوری تولید

(۲) یارانه دولت به تولیدکنندگان

(۳) افزایش درآمد مصرف‌کنندگان

(۴) افزایش در نرخ ارز که موجب افزایش هزینه واردات

مواد اولیه می‌شود

۱۵- کدام عبارت، صحیح است؟

(الف) سقف قیمت اگر پایین‌تر از قیمت تعادلی شود، موج کمبود می‌شود.

(ب) کف قیمت اگر بالاتر از قیمت تعادلی تعیین شود، موجب مازاد می‌شود.

(ج) سقف قیمت اگر بالاتر از قیمت تعادلی تعیین شود، موجب مازاد می‌شود.

(د) کف قیمت اگر پایین‌تر از قیمت تعادلی تعیین شود، موجب مازاد می‌شود.

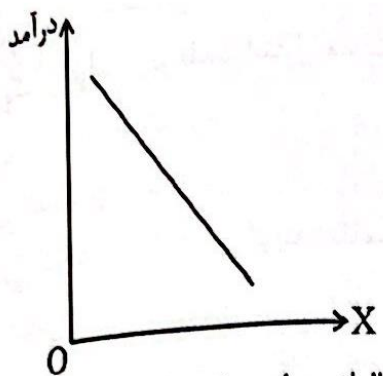
(۱) فقط الف

(۲) فقط ب

(۳) فقط الف و ب

(۴) فقط ج و د

۱۶- اگر منحنی انگل به شکل روبرو باشد، کالای موردنظر است.



- (۱) پست
- (۲) عادی
- (۳) جانشین
- (۴) مکمل

۱۷- یک صنعت رقابتی دارای تابع تقاضای $P = 100 - Q$ و تابع عرضه $P = 10 + Q$ است. اگر مالیاتی برابر 10 تومان بر

هر واحد وضع شود، رفاه از دست رفته ناشی از مالیات چقدر است؟

(سال ۸۸)

- (۱) 25
- (۲) 50
- (۳) 75
- (۴) 100

۱۸- بر اساس منحنی انگل اگر درآمد مصرف‌کننده از سطح پایینی افزایش یابد، مصرف او از اقلام خوراکی

ابتدا..... نسبت افزایش درآمد و سپس از نسبت افزایش درآمد بالا خواهد رفت.

(سال ۸۹)

- (۱) بیش‌تر از - کم‌تر
- (۲) معادل - کم‌تر
- (۳) کم‌تر از - بیش‌تر
- (۴) معادل - بیش‌تر

۱۹- در صورتی عرضه، عامل تعیین‌کننده قیمت در بازار کالا خواهد بود که

(سال ۸۹)

- (۱) تقاضا کاملاً با کشش باشد.
- (۲) عرضه کاملاً بی‌کشش باشد.
- (۳) عرضه کاملاً با کشش باشد.
- (۴) تقاضا کم‌کشش باشد.

۲۰- زمانی قیمت و مقدار تعادلی کالای X قطعاً افزایش خواهد یافت که

(سال ۸۹)

- (۱) قیمت کالای جانشین و مکمل کالای X هم‌زمان افزایش یابد.
- (۲) منحنی عرضه به سمت راست و تقاضا به سمت چپ انتقال یابد.
- (۳) دولت به مصرف‌کنندگان کالای X یارانه پرداخت کند.
- (۴) دولت از درآمد مصرف‌کنندگان مالیات دریافت کند و کالا پست باشد.

۲۱- مهم‌ترین عامل تعیین میزان تقاضا، کدام است؟

- (۱) قیمت کالا
- (۲) تنوع مصرف آن کالا

(۳) درآمد مصرف‌کننده (۴) ضروری بودن مصرف کالا

۲۲- کدام مورد، افزایش تولید را بیش از سایر موارد تضمین می‌کند؟

- (۱) افزایش عرضه
- (۲) کم‌کشش شدن عرضه
- (۳) افزایش تقاضا
- (۴) کم‌کشش شدن تقاضا

۲۳- اگر درآمد توسط از 20000 به 22000 و مقدار تقاضا از 5000 به 6000 برسد، کدام مورد صحیح است؟

(سال ۹۲)

- (۱) کالا نرمال است.
- (۲) کالا پست است.
- (۳) تقاضا بی‌کشش است.
- (۴) کشش درآمدی 0.5 است.

۲۴- مازاد مصرف‌کننده با افزایش قیمت (سال ۹۳)

- (۱) افزایش می‌یابد.
- (۲) کاهش می‌یابد.
- (۳) تغییری نمی‌کند.
- (۴) با افزایش شیب تابع عرضه بیش‌تر می‌شود.

۲۵- کدام پیش‌بینی، توسط مدل تقاضا - عرضه انجام می‌شود؟

- (۱) در صورت وجود مازاد تقاضا، قیمت بالا می‌رود.
- (۲) نرخ مالیاتی به منظور تامین درآمدهای مالیاتی افزایش یابد.
- (۳) کشش درآمدی بالاتر، قیمت بالاتری برای کالا تداعی می‌کنند.
- (۴) بازار در عدم تعادل، همواره به سرعت به سمت تعادل حرکت می‌کند.

۲۶- در چه صورت، مصرف‌کننده کالای نرمال بیش‌تری خواهد خرید؟

- (۱) درآمد کاهش یابد.
- (۲) درآمد افزایش یابد.
- (۳) قیمت‌ها کاهش یابد.
- (۴) قیمت‌ها افزایش یابد.

۲۷- پیامد کاهش قیمت بنزین، کدام است؟

- (۱) تقاضا با کشش واحد می‌شود.
 (۲) تقاضا برای بنزین با کشش‌تر می‌شود.
 (۳) کشش قیمتی تقاضای بنزین تغییری نمی‌کند.
 (۴) تقاضا برای بنزین کم کشش‌تر می‌شود.

۲۸- با توجه به منحنی‌های عرضه و تقاضای زیر اگر تقاضا در بازار ۳ واحد افزایش یابد، قیمت تعادلی جدید چقدر

$$Q^D = 8 - \frac{1}{10}P$$

است؟

$$Q^S = -4 + \frac{1}{5}P$$

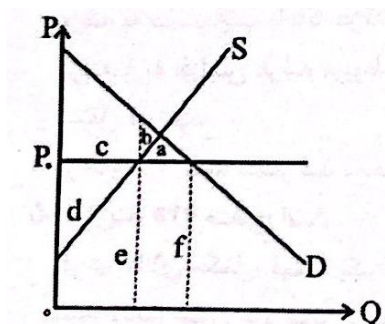
- (۱) 45 (۲) 50 (۳) 65 (۴) 70

۲۹- کف قیمت در بازاری که $P = 60 + 4q$ و $P = 100 - q$ به ترتیب عرضه و تقاضای کالا باشند، چه میزان است؟

(سال ۹۵)

- (۱) 70 (۲) 80 (۳) 90 (۴) 1000

۳۰- اضافه رفاه از دست رفته به دلیل تعیین سقف قیمت P_0 توسط دول در بازار معادل کدام سطح است؟ (سال ۹۵)



- (۱) a
 (۲) b
 (۳) a+f
 (۴) c+d

۳۱- اگر در تعادل اولیه $Q = 10$ و $P = 20$ باشد و در تعادل بعدی $Q < 10$ و $P > 20$ باشد، کدام مورد احتمالاً وقوع

یافته است؟ (سال ۹۶)

- (۱) هزینه‌های تولید افزایش یافته است.
 (۲) درآمد مصرف‌کنندگان افزایش یافته است.
 (۳) تکنولوژی تولید بهبود یافته است.
 (۴) قیمت کالای مکمل افزایش یافته است.

۳۲- با فرض ثلثت بودن تقاضا، افزایش یارلنه‌های تولید موجب می‌شود و در وضعیت تعادل جدید، قیمت

.....و مقدار یابد.

- | | |
|-------------------|---------------------|
| (۱) کاهش - افزایش | (۲) کاهش - کاهش |
| (۳) افزایش - کاهش | (۴) افزایش - افزایش |

